



电动调节阀系列

电动执行机构、仪表阀门专业制造商



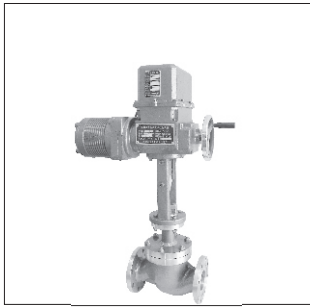
ISO9001 质量认证企业

中国质量万里行[®] 推荐单位

天津市企业联合会理事单位

天津贝尔自动化仪表技术有限公司

TIANJIN BELL AUTOMATIC INSTRUMENT TECHNOLOGY CO.,LTD



企 业 简 介

POWERISE

近三十年的仪表生产经验

天津贝尔自动化仪表技术有限公司前身是天津大学所属企业，至今已有一百三十年的自动化仪表行业生产技术经验，为更好的服务于社会，于1995年成立了专业化仪表企业。主要致力于生产电动调节阀和电动执行机构等自动化产品，以满足高速发展的现代工控的新型需求。

众多的用户满意业绩

自专业化生产以来，天津贝尔展现了它非凡的成长速度，产品覆盖广西、广东、云南、新疆、河北、内蒙、东北、湖北等十几个省市区，并出口巴基斯坦、老挝、缅甸等国家，天津国电第一热电厂、海泊湾电厂、首钢、马鞍山钢铁集团等一批大型电厂、钢铁公司已成为我们的长期用户，我们还为所有涉及到自动化控制的行业提供产品和服务（如建材、冶金、化工、矿山等）。

雄厚的技术实力

我公司拥有经验丰富的中高级技术人员，完善的质量保证体系和先进的检测设备，保证了产品质量的可靠性和稳定性。我公司产品分为四大系列百种规格：电动调节阀系列；电动调节蝶阀系列；电动快速切断阀系列；电动执行机构系列等，同时，从事工业自控系统、工业电视监控系统的设计、成套、安装。我厂还是法国伯纳德公司进口原装电动执行机构授权代理商。

全新系列的服务体系

企业倡导知识化、年轻化、专业化的现代管理，下设管理部、销售部、生产部、新产品开发部、质量监测部。产品从签定合同到生产、发货、售后服务全程计算机管理。完整的客户关系管理系统，时刻关注您的产品情况，专业、规范的销售服务队伍，热忱地提供给用户最便捷的服务。

不断创新的产品理念

我们的产品已经完成了由单一系列向多种系列、专业系列、功能系列的转化。现在，我们生产的变频型、总线制和无线遥控型等新产品，使我们的产品向着环保、节能和个性化发展。

目 录

I	电动单座、双座、套筒调节阀.....	(1)
I 1	BELLAZP ZAZP 电动单座调节阀.....	(2)
I 2	BELLAZN ZAZN 电动双座调节阀.....	(4)
I 3	BELLAZM ZAZM 电动套筒调节阀.....	(6)

I 电动单座、双座、套筒调节阀

电动单座、双座、套筒调节阀由DKZ直行程或BELL系列直行程电动执行机构与阀芯为单座型的阀体或阀芯为双座型的或阀芯为套筒型的阀体组成。

其型号为：

- ZAZP: DKZ执行机构和阀芯为单座型的阀体组成
- BELLAZP: BELL直行程 执行机构和阀芯为单座型的阀体组成
- ZAZN: DKZ执行机构和阀芯为双座型的阀体组成
- BELLAZN: BELI直行程执行机构和阀芯为双座型的阀体组成
- ZAZM: DKZ执行机构和阀芯为套筒型的阀体组成
- BELLAZM: BELI直行程 执行机构和阀芯为套筒型的阀体组成

DKZ型执行机构安全可靠，安装、调试、操作、维修方便。广泛用于能源、冶金、化工、建材等行业。

BELL系列型执行机构是新一代的产品，是引进法国伯纳德公司的技术研制成功的，为电子式，集伺 服放大器为一体，结构合理，使用方便，输出力大。BELL系列电动执行机构和阀体组成的电动调节 阀，广泛用于冶金，化工，食品，医药等行业。

单座阀具有密封性好，泄露量小的优点，结构简单，维修方便，但由于阀芯的轴向不平衡力较大，故工作压差不宜过大。

双座阀和套筒阀具有额定流量大，轴向不平衡力较小，运行稳定，克服压差较大，但泄露量较单座阀大。套筒阀的稳定性和抗气蚀性比前两种阀更优越，故更被广泛采用。

调节阀参数：

- 阀体材质：铸铁、铸钢、铸不锈钢等
- 压力等级：1.6Mpa 4.0Mpa 6.4Mpa
- 联接形式：法兰联接 按JB79-59
- 温度范围：常温-20~230℃ 散热片型-60~450℃
- 作用形式：电开或电关
- 流量特性：等百分比、线性
- 泄 露 量：单座阀：0.01%×额定Kv
双座阀、套筒阀：0.5%×额定Kv

执行机构： 参数见本资料执行机构部分

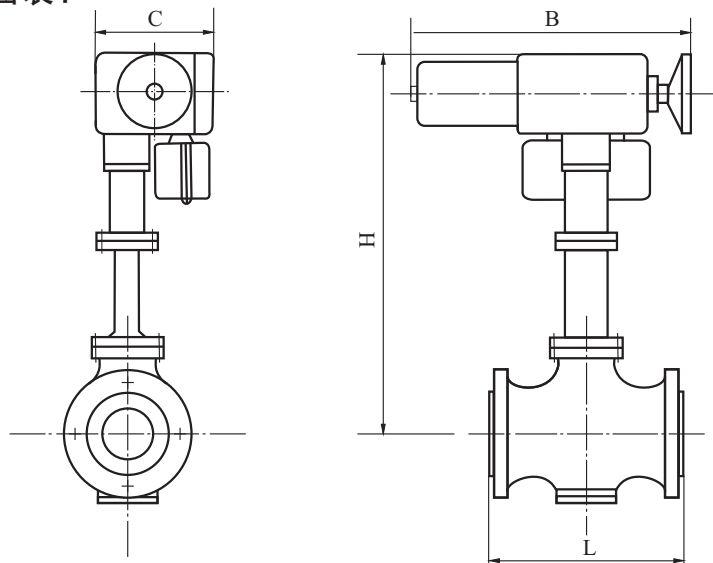
I₁. BELLAZP ZAZP 电动单座调节阀

BELLAZP、ZAZP单座阀规格参数表：

公称通径 DN	20				25	32	40	50	65	80	100	125	150	200	250	300
阀芯直径 (mm)	10	12	15	20	25	32	40	50	65	80	100	125	150	200	250	300
额定流量系数 Kv	1.2	2	3.2	5	8	12	20	32	50	80	120	200	280	450	700	1100
公称压力PN Mpa	1.6				4				6.4							
配DKZ执行机构型号	DKZ-4100				DKZ-4200		DKZ-4300		DKZ-5400			DKZ-5500		DKZ-5600		
配BELL执行机构型号	BELL-A+Z64															
额定行程 (mm)	10				16		25		40			60		100		
流量特性	等百分比						直线									
作用方式	电开						电关									
温度范围	常温型-20-200℃						散热片型-60-450℃									

(允许压差为流开状态 $P_2=0$)

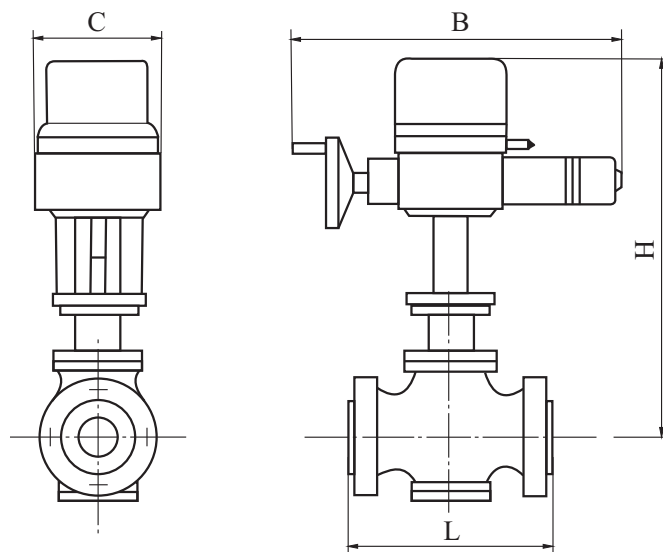
BELLAZP外形尺寸图表：



单位：mm

通径 DN		20	25	32	40	50	65	80	100	125	150	200
L	1.6Mpa	180	185	200	220	250	275	300	350	410	450	550
	4Mpa	180	190	210	230	255	285	310	355	425	460	560
	6.4Mpa	190	200	210	235	265	295	320	370	440	475	570
H	常温型	641	655	661	743	758	799	802	806	857	865	904
	散热片型	777	791	797	871	886	962	965	969	1054	1062	1101
B (mm)		407	407	407	460	460	460	460	460	460	460	460
C (mm)		280	280	280	280	280	280	280	280	280	280	280

ZAZP外形尺寸图表：



单位：mm

通 径 DN		20	25	32	40	50	65	80	100	125	150	200	250	300
L	1.6Mpa	180	185	200	220	250	275	305	350	410	450	550	630	770
	4Mpa	190	190	210	230	255	285	310	355	425	460	560	740	805
	6.4Mpa	190	205	220	240	265	295	325	370	440	475	570	750	820
H	常温型	671	685	691	703	718	809	812	816	893	901	940	1395	1464
	散热片型	777	791	797	809	824	964	967	972	1076	1084	1123	1697	1710
B (mm)		596	596	596	596	596	596	596	596	596	596	596	596	596
C (mm)		232	232	232	232	232	232	232	232	232	232	232	232	232
重 量 kg		52	54	55	67	71	113	132	146	175	231	365	580	730

接管法兰基本尺寸：铸铁阀体PN1.6按JB78-59

铸钢阀体DN4.0, PN6.4按JB79-59

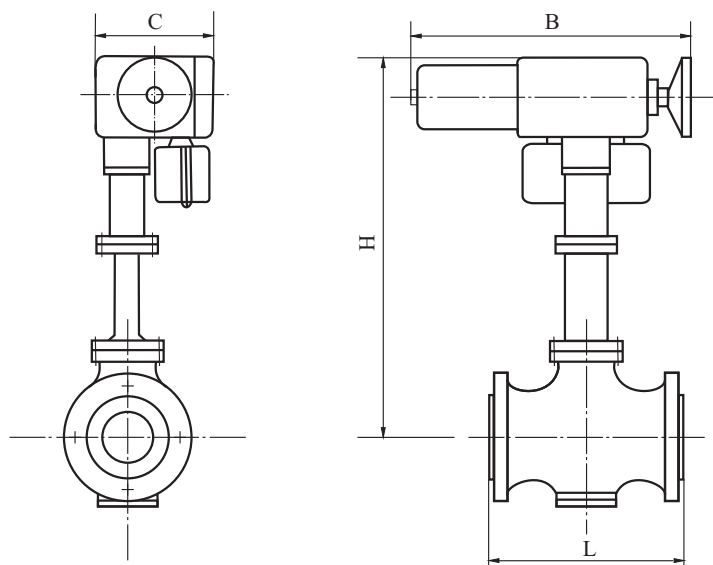
I₂. BELLAZN ZAZN 电动双座调节阀

BELLAZN、ZAZN电动双座调节阀规格参数表：

公称通径 DN	25	32	40	50	65	80	100	125	150	200	250	300
额定流量系数 kv	10	16	25	40	63	100	160	250	400	630	1000	1600
公称压力PN Mpa	PN1.6			4.0			6.4					
配DKZ执行机构型号	DKZ-4200		DKZ-4300		DKZ-5400			DKZ-5500			DKZ-5600	
配BELL执行机构型号	BELL-A+Z64											
额定行程 (mm)	16		25		40			60			100	
流量特性	等百分比				直线							
作用方式	电开				电关							
温度范围	常温型-20-200℃				散热片型-60-450℃							

(允许压差为流开状态 $P_2=0$)

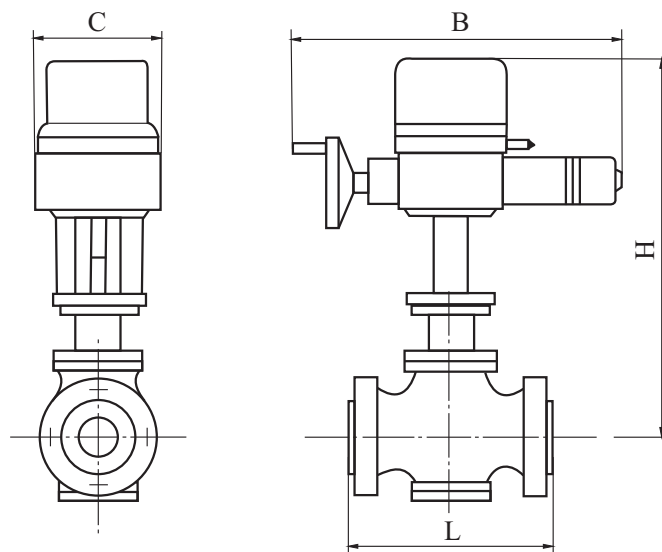
BELLAZN外形尺寸图表：



单位：mm

公称通径 DN	25	32	40	50	65	80	100	125	150	200	
L	1.6Mpa	185	200	220	250	275	300	350	410	450	550
	4Mpa	190	210	230	255	285	310	355	425	460	560
	6.4Mpa	200	210	235	265	295	320	370	440	475	570
H	常温型	660	663	753	758	809	819	831	882	892	934
	散热片型	796	799	881	886	972	982	994	1079	1089	1131
B (mm)		407	407	460	460	460	460	460	460	460	460
C (mm)		280	280	280	280	280	280	280	280	280	280

ZAZN电动双座调节阀外形尺寸图表：



单位：mm

公称通径 DN	25	32	40	50	65	80	100	125	150	200	250	300	
L	1.6Mpa	185	200	220	250	275	305	350	410	450	550	670	770
	4Mpa	190	210	230	255	285	310	355	425	460	560	740	803
	6.4Mpa	205	220	240	265	295	325	375	435	475	570	750	819
H	常温型	690	693	713	718	819	829	841	918	928	970	1455	1531
	散热片型	796	829	841	846	982	992	1004	1115	1125	1167	1757	1777
B (mm)	596	596	596	596	596	596	596	596	596	596	596	596	
C (mm)	232	232	232	232	232	232	232	232	232	232	232	232	
重量 kg	58	60	71	75	127	140	177	236	242	433	770	930	

接管法兰基本尺寸：铸铁阀体PN1.6按JB78-59

铸钢阀体DN4.0, PN6.4按JB79-59

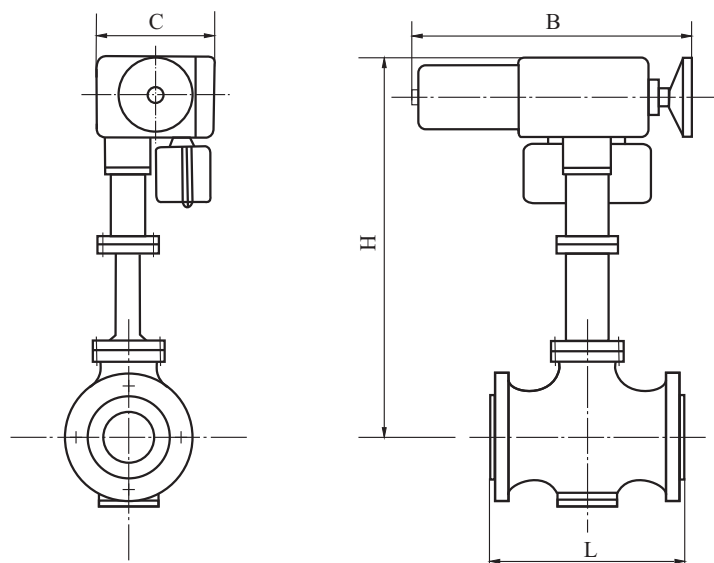
I₃. BELLAZM ZAZM 电动套筒调节阀

BELLAZM、ZAZM电动套筒调节阀规格参数表：

公称通径 DN	25	40	50	65	80	100	150	200	
额定流量系数 kv	10	25/16	40	63	100/63	155/100	370/250	580/400	
公称压力PN Mpa	1.6				6.4				
配DKZ执行机构型号	DKZ-4200	DKZ-4300		DKZ-5400			DKZ-5500		
配BELL执行机构型号	BELL-A+Z64								
额定行程 (mm)	16	25		40			60		
流量特性	等百分比				直线				
作用方式	电开				电关				
温度范围	常温型-20-200℃				散热片型-60-450℃				

(允许压差为流开状态 $P_2=0$)

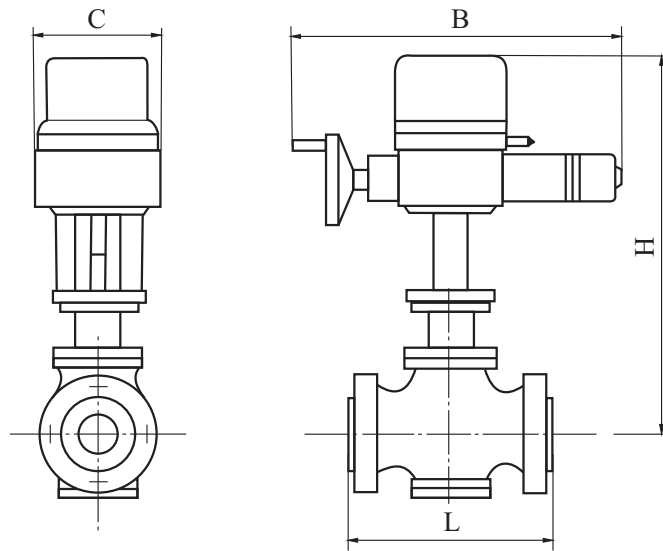
BELLAZM外形尺寸图表：



单位：mm

公称通径 DN	25	40	50	65	80	100	150	200	
L	1.6Mpa	184	222	254	276	298	350	480	600
	6.4Mpa	210	251	286	311	337	430	550	650
H	常温型	729	749	749	797	805	829	904	939
	散热片型	865	877	877	960	968	992	1101	1136
B (mm)		406	406	406	406	406	406	406	406
C (mm)		280	280	280	280	280	280	280	280

ZAZM电动套筒阀外形尺寸图表：



单位：mm

公称通径	DN	25	40	50	65	80	100	150	200
L	1.6Mpa	184	222	254	276	298	350	480	600
	6.4Mps	210	251	286	311	337	430	550	650
H	常温型	763	783	878	1002	1010	1034	1134	1169
	散热片型	893	913	913	1165	1173	1197	1331	1366
B (mm)		545	545	545	545	545	545	545	545
C (mm)		232	232	232	232	232	232	232	232
重量	kg	62	74	81	127	149	182	285	445



知名品牌 专业制造

天津贝尔自动化仪表技术有限公司

TIANJIN BELL AUTOMATIC INSTRUMENT TECHNOLOGY CO.,LTD

地址：天津市西青区 泰和工业园 大明道营盛路13号

邮编：300112

电话：022-27528973/27772369

传真：022-27529983

网址：www.bellaut.com

邮箱：fw@bellaut.com

感谢您订购贝尔公司产品，欢迎您给我们的产品和工作提出宝贵意见。